

Corona Protocol

ENC Arnhem

01-10-2020

-
- Blijf thuis als je (ook milde!) klachten hebt zoals verkoudheid, benauwdheid of koorts.
 - Blijf thuis als iemand in het huishouden of gezin koorts en/of benauwdheid heeft, totdat de testuitslag negatief is.
 - Het gehele huishouden blijft in thuisquarantaine wanneer een gezinslid in afwachting is van de uitslag van een coronatest.
 - Houd ten allen tijden 1,5 meter afstand tot elkaar buiten het water/activiteit.
 - *Kinderen tot 18 jaar hoeven onderling geen afstand te houden.*
 - *Kinderen tot 18 jaar dienen 1,5 meter afstand te houden tot volwassenen.*
 - *> 18 jaar dient men 1,5 meter afstand van elkaar te houden.*

In geval van een besmetting met het nieuwe coronavirus, meldt je dit bij het Corona meldpunt: jaapvonk@gmail.com

Voor vragen over het nieuwe coronavirus kun je terecht bij: jaapvonk@gmail.com

Kijk voor meer informatie over de richtlijnen van het RIVM op:

<https://www.rijksoverheid.nl/onderwerpen/coronavirus-covid-19/nederlandse-maatregelen-tegen-het-coronavirus/gezondheidsadviezen>

Kijk wat de GGD voor je kan doen op:

https://www.vggm.nl/vggm/corona_in_gelderland-midden

Meer informatie over advies vanuit de Politie, kijk op:

<https://www.politie.nl/themas/coronavirus-en-politiewerk.html>

Voor de uitgebreide richtlijnen van de KNZB, kijk dan op:

https://www.knzb.nl/vereniging_wedstrijdsport/wedstrijdsport/coronaprotocol_wedstrijdsport/waterpolo_waterbasketbal/

Voor protocollen van andere zwemverenigingen, kijk dan even op:

https://fd7.formdesk.com/knzb/CoronaSjabloon/?get=1&sidn=c3ac48f184b64255bf14e508b4113f51&startpos=-1&id_sort=38988075&order=1&results

Protocol wedstrijddagen:

1. Trek thuis je zwemkleding aan.
 2. Neem een grote zwemtas mee waar al je spullen in kunnen.
 3. Volg in het zwembad ten alle tijden de routing en aanwijzingen van zwembadpersoneel en vrijwilligers.
 4. Ontsmet je handen bij binnenkomst van het zwembad met desinfectiemiddel, deze vind je in de eerste hal.
 5. Trek je schoenen uit en neem deze mee de zwemzaal in.
 6. Plaats je spullen in de daarvoor bestemde rode bakken in de lange vensterbank en bij het doelgroepenbad.
 - a. Gebruik 1 rode bak per persoon.
 7. Beperk gebruik van het toilet enkel tot het noodzakelijke.
 8. Er zijn twee kleedruimtes beschikbaar: 1 voor gasten en 1 voor het thuisteam (zie routing/plattegrond).
 9. De individuele kleedcabines mogen ook gebruikt worden.
 10. Als thuisspelende ploeg ben je verantwoordelijk voor het informeren van de bezoekende ploeg.
 - a. Je geeft uitleg over het protocol en routing.
 - b. Je placeert eventueel meegekomen publiek.
 11. Publiek is enkel toegestaan wanneer men fungeert als chauffeur van uitspelende ploeg.
 - a. Geldt voor alle jeugdteams tot en met <17 teams.
 - b. Geforceerd stemgebruik (juichen, schreeuwen, zingen etc.) is niet toegestaan.
 12. Houd tijdens de warming up, voor- en nabespreking altijd 1,5 meter afstand van elkaar.
 - a. Voor jeugdspelers tot 18 jaar vervalt dit, zij houden wel 1,5 meter afstand tot volwassenen.
 - b. De warming-up area van ENC Arnhem bevindt zich na binnenkomst in de zwemzaal, achter het achterste doel. Houdt hier rekening met de spelersbank.
 - c. De warming-up area van het gastteam bevindt zich bij binnenkomst in de zwemzaal direct rechts rondom het recreatiebad.
 13. De jurytafel zal zo opgesteld worden dat onderling 1,5 meter afstand mogelijk is.
 - a. Desinfecteer alle gebruikte spullen wanneer een wisseling plaats vindt of als je klaar bent.
 14. Controle van de nagels, spelerskaarten en overige protocollen zullen op het oog uitgevoerd worden.
 15. De reservebank wordt achter de doellijn geplaatst, d.m.v. stoelen op 1,5 meter afstand van elkaar.
 - a. Voor jeugdspelers tot 18 jaar vervalt dit, zij houden wel 1,5 meter afstand tot volwassenen.
 - b. Emotionele reacties zijn menselijk, maar probeer geforceerd stemgebruik te beperken.
 16. Om 1,5 meter te waarborgen tijdens wisseling van speelhelpt wordt de reservebank van de thuisploeg aan de kant van de jurytafel geplaatst (zie plattegrond).
 17. Houd ook tijdens de rustperiode 1,5 meter afstand van elkaar.
 - a. Dit geldt ook voor spelers die op dat moment in het water liggen.
 18. Verlaat na afloop van de wedstrijd het bad volgens de routing en houdt 1,5 meter afstand.
 - a. Pak direct je spullen uit de rode bakken en verlaat het de zwemzaal via aangegeven routing.
 19. Douches zijn beperkt te gebruiken, wij adviseren dan ook om thuis te douchen.
 20. Verlaat na het omkleden direct het zwembad.
-
21. Tijdens uitwedstrijden wordt geadviseerd:
 - a. Maximaal 3 personen per auto.
 - b. Maak gebruik van eigen mondkapjes.
 - c. Maak geen gebruik van de airco i.v.m. verspreiding aerosolen.
-

Voor vragen over het protocol kun je terecht bij Sander Greve: 06 50 634 639

Routing zwembad Valkenhuizen:



- Je betreedt zwembad Valkenhuizen via de hoofdingang.
- Ontsmet je handen bij binnenkomst met desinfectiemiddel wat in de gang staat.
- Houd links aan en loop naar de deur tussen de kantine en de opgang van de tribune.
- Betreed de zwemzaal via de rode deur.

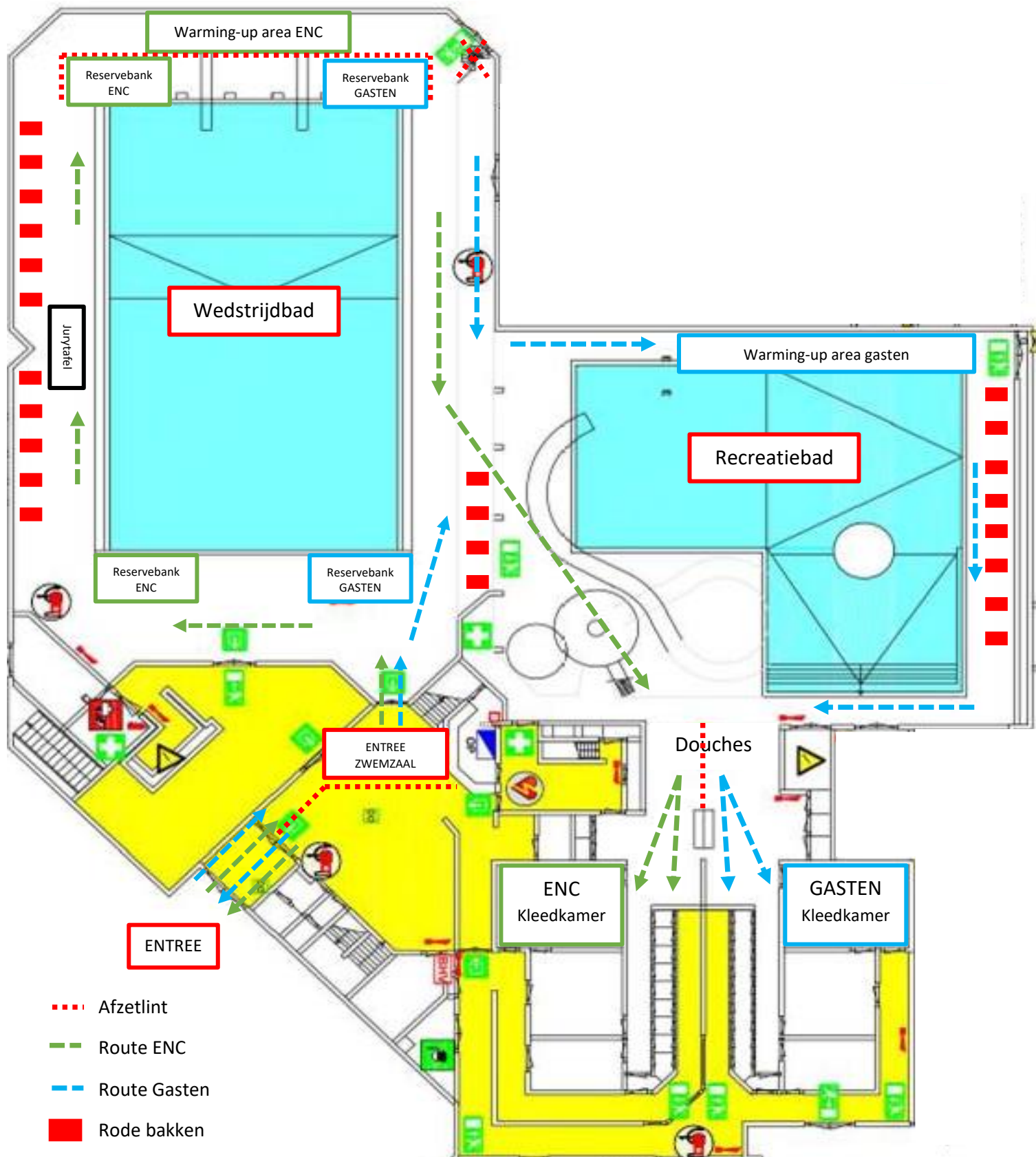


- Voordat je de rode deur doorgaat, trek je je schoenen uit en neem je deze mee de zwemzaal in.
- De route in de zwemzaal wordt aangegeven d.m.v. de gele pijlen.
- In de zwemzaal staan rode bakken, hier doe al je spullen in, gebruik 1 bak per persoon.
 - Voor gastenteams bevinden de rode bakken zich rechts op het eiland en rondom het recreatiebad.
 - Voor ENC Arnhem bevinden de rode bakken zich aan de raamszijde.
- De warming-up area voor de gastenteams bevindt zich rondom het recreatiebad.
- De warming-up area voor ENC Arnhem bevindt zich bij binnenkomst achter de achterste goal.



- Zodra de wedstrijd is afgelopen, loop je via de aangegeven route richting de kleedkamers.
 - De douches kunnen beperkt gebruikt worden.
 - Er mag geen shampoo, douchegel of zeep gebruikt worden.
 - Omkleden kan in de kleedkamer of in individuele kleedcabine.
 - De kleedkamer links is voor de gastenteams.
 - De kleedkamer rechts is voor teams van ENC Arnhem.
 - Verlaat de kleedkamer op gebruikelijke wijze en verlaat via de hoofdingang het zwembad.
-

Looproute waterpoloteams:



Looproute Scheidsrechters:

